

Przedsiębiorstwo **TMD**

Akcesoria do baterii
trakcyjnych

2010/2011



Spis treści

- Wymiana baterii trakcyjnych str. 3 – 6
- Przechowywanie baterii trakcyjnych str. 7 – 8
- Montaż prostowników str. 9
- Obsługa baterii trakcyjnych str. 10
- Dane techniczne str. 11



Wymiana baterii

Nakładki typu P/RJ

Wymiana baterii w wózkach z bateriami 24V, jeszcze nigdy nie była tak prosta. Nie musisz manewrować całym wózkiem, wystarczy podjechać naszą nakładką, wyregulować wysokość i przesunąć baterie z wózka na nakładkę.

Nakładka wyposażona jest w hamulec bezpieczeństwa, co uniemożliwia jej odsunięcie się od wózka podczas wymiany baterii.



Oczywiście przy użyciu nakładki, baterię transportujemy zarówno z wózka do stanowiska ładowania baterii, jak również z powrotem do wózka.



Wymiary nakładki dopasujemy do Twojej baterii co do milimetra, jednak max wartości to: szerokość 350mm i długość 1050mm

Sposób oznaczenia nakładki: P/RJ-900, gdzie: 900 oznacza długość całkowitą nakładki. W tym przypadku długość robocza będzie wynosić 850mm. 50mm jest to wartość stała, którą odejmujemy na stoper blokujący baterię i zabezpieczenie przed wysunięciem się baterii z nakładki.



Wymiana baterii

Nakładki typu RJ/WS

Nakładka typu RJ/WS, przeznaczona jest do składowania baterii na dwupoziomych stołach rolkowych.

Podnoszenie baterii na nakładce odbywać się może dwoma sposobami, mamy do dyspozycji dźwignię nożną i ręczną (standardowy dyszel wózka paletowego).



Zastosowanie systemu rolek piętowych i ich sposób wymiany jest dobrym, nowatorskim rozwiązaniem, który umożliwia maksymalne wykorzystywanie miejsca przeznaczonego do ładowania baterii trakcyjnych.



Nakładkę wyposażamy w dodatkowy hamulec bezpieczeństwa, który używamy tylko w czasie wymiany baterii, zapewnia nam on pewną pozycję całej nakładki podczas wsuwania i wysuwania baterii



Wymiana baterii

Nakładki typu N/RJ

Sprawa wymiany większych baterii, tj. szerszych niż 350mm, również została rozwiązana i jest praktycznie tak samo łatwa jak przy bateriach 24V. Jedyna różnica polega na tym, iż nakładka typu N/RJ, nie jest samojezdna i do transportu baterii za jej pomocą potrzebny jest wózek widłowy unoszący z dyszlem – tzw. „piesek”.



Transport baterii z hakiem z lewej bądź prawej strony skrzyni, to już żaden problem – odpowiedni ślizg i bateria bez problemu wsuwa się na swoje miejsce.

Zastosowanie naszej nakładki bardzo dobrze się sprawdza w rozwiązaniu, gdy wózki nie mogą wjeżdżać bezpośrednio do akumulatorni.

Sposób oznaczenia nakładki: N/RJ-1400, gdzie: 1400 oznacza długość całkowitą nakładki. W tym przypadku długość robocza będzie wynosić 1325mm. 75mm jest to wartość stała, którą odejmujemy na stoper blokujący baterię i zabezpieczenie przed wysunięciem się baterii z nakładki.



Wymiana baterii

Nakładki typu N/RJ/NR

A co jeżeli bateria ciężko wysuwa się z wózka? Idealnym rozwiązaniem będzie nakładka do transportu baterii wyposażona w mechaniczny posuw baterii.

Opór jaki stawia bateria podczas wysuwania, jest ledwo wyczuwalny na kierownicy, a wymiana dużych baterii nie wymaga użycia dużej siły.



Dodatkowa blokada ramienia roboczego, uniemożliwia niebezpieczne przesuwanie się baterii podczas transportu wzdłuż nakładki, co zabezpiecza przed groźnymi szarpnięciami całego zestawu.

Miejsce blokowania możemy dowolnie konfigurować przez wykonanie w odpowiednim miejscu otworów pod bolec zabezpieczający.

Popychacz baterii można wysuwać, co jest przydatne przy wysuwaniu baterii na stanowiska ładowania.

W czasie wciągania na nakładkę oraz przewożenia baterię mocujemy łańcuchami z karabinkami.



Przechowywanie baterii

Stoły bateryjne standardowe, są stołami podwójnymi i zapewniają bezproblemową wymianę baterii bezpośrednio z wózka, sugerujemy jednak wymianę za pomocą nakładek. Materiały używane do produkcji naszych stołów posiadają wszystkie atesty i certyfikaty jakościowe.

Wysokość robocza stołów jest regulowana i zapewnia idealne dopasowanie do każdego rodzaju wózka.



Wykonujemy również stoły rolkowe na specjalne zamówienie, o niestandardowych wymiarach, dla baterii nie ujętych w naszym katalogu. Wystarczy przysłać zamówienie z wymiarami baterii i wysokość montażową.



Każdy model stołu (symb. RLB), wyposażony może zostać w stelaż (symb. RLB-B) ochronny i półkę na prostownik (symb. RLB-BP).



Przechowywanie baterii

Oferowane stoły możemy podzielić na dwie grupy. Stoły z pierwszej grupy, spełniają idealnie swoją funkcję, gdy tworzymy system stołów do akumulatorni. Możliwości późniejszej rozbudowy, wykonania obudów i podłączenia



wentylacji, nie stworzą większych problemów. Natomiast drugą grupę tworzą stoły, które sprawdzają się, gdy nie potrzebujemy nic poza stanowiskiem do przechowywania baterii.

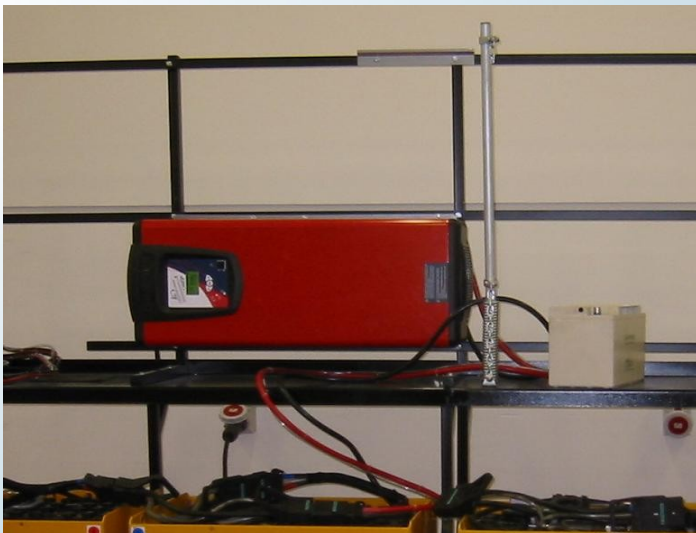
Stoły piętrowe to również, ciekawe rozwiązanie, którego zastosowanie pozwala nam zaoszczędzić dużo miejsca. Należy tylko pamiętać, iż posiadanie tego typu stołów, wiąże się z kupnem nakładki do piętrowej wymiany baterii (patrz str 4).

Do zbudowania piętrowego systemu stołów, możemy wykorzystać dwa takie same, zwykłe stoły, oczywiście zakupione w „Przedsiębiorstwie TMD”. Redukujemy w ten sposób o połowę zajęte miejsce, co daje nam możliwość dostawienia nowych stołów i zwiększenia ilości stanowisk przeznaczonych do ładowania baterii, co jest równoznaczne ze zwiększeniem się ilości wózków.



Montaż prostowników

Prostowniki są nieodzowną częścią ładowni, dlatego posiadamy w swojej ofercie stelaże pod prostowniki, co chroni sprzęt (prostowniki) przed przypadkowym uszkodzeniem lub zniszczeniem.



Stelaże stosujemy tylko wtedy, gdy prostowniki docelowo mają znajdować się w pomieszczeniu razem z bateriami. Drugim rozwiązaniem jest zagospodarowanie drugiego pomieszczenia, tylko i wyłącznie na ustawienie prostowników, wtedy wyposażamy takie pomieszczenie w odpowiednie konstrukcje wsporcze i na nich ustawiamy prostowniki.

Ramiona odciągowe służą do podtrzymywania przewodów prostownika. Dane przewody, zamontowane w ramionach, zawsze będą na swoim miejscu i nie narażą wtyków prostownika, na przypadkowe przygnięcie przez wymienianą baterię, itp.



Obsługa baterii

W celu zapewnienia poprawnej pracy baterii, należy dbać o jej stan techniczny i poziom elektrolitu. Uzupełnianie brakującej ilości wody destylowanej, oczywiście w odpowiednim momencie, przedłuża żywotność baterii.

Dzięki tzw. „beczkowozowi” mamy możliwość dojechania do akumulatora i za pomocą specjalnego dozownika, uzupełnić poziom elektrolitu w każdej z cel. Ewentualnie, jeśli bateria



wyposażona jest w centralne uzupełnianie, połączymy „beczkowóz” z systemem uzupełniania wody w baterii za pomocą szybkozłączek.

Pompa zamontowana w zbiorniku posiada odpowiednie ciśnienie robocze, dzięki czemu praca za pomocą urządzenia jest szybka, a zarazem płynna.



Każdy „beczkowóz” wyposażony jest w wbudowany prostownik, który możemy podłączyć pod każde gniazdko 230V, więc posiada on własne zasilanie i nie jesteśmy ograniczeni długością przewodu zasilającego podczas pracy.

Zamontowany zbiornik posiada pojemność 60l, co pozwala na obsługę dużej ilości akumulatorów jednocześnie.



Dane techniczne

RODZAJ AKCESORIA	TYP	MODEL	MASA	UDŹWIG	DŁUGOŚĆ CAŁKOWITA	DŁUGOŚĆ ROBOCZA	SZEROKOŚĆ CAŁKOWITA	SZEROKOŚĆ ROBOCZA	WYSOKOŚĆ CAŁKOWITA MIN/MAX	ZAKRES WYSOKOŚCI ROBOCZEJ
stół rolkowy	RLB	900-235/C	28kg	700kg	900mm	825mm	640mm	235mm	125-225mm	115-215mm
stół rolkowy	RLB-B	900-235/C	37kg	700kg	900mm	825mm	640mm	235mm	525-625mm	115-215mm
stół rolkowy	RLB-BP	900-235/C	54kg	700kg	900mm	825mm	640mm	235mm	975-1075mm	115-215mm
stół rolkowy	RLB	900-335/C	32kg	900kg	900mm	825mm	840mm	335mm	125-225mm	115-215mm
stół rolkowy	RLB-B	900-335/C	44kg	900kg	900mm	825mm	840mm	335mm	525-625mm	115-215mm
stół rolkowy	RLB-BP	900-335/C	65kg	900kg	900mm	825mm	840mm	335mm	975-1075mm	115-215mm
stół rolkowy	RLB	1100-335/C	35kg	1700kg	1100mm	1025mm	840mm	335mm	125-225mm	115-215mm
stół rolkowy	RLB-B	1100-335/C	47kg	1700kg	1100mm	1025mm	840mm	335mm	625-725mm	115-215mm
stół rolkowy	RLB-BP	1100-335/C	67kg	1700kg	1100mm	1025mm	840mm	335mm	1075-1175mm	115-215mm
stół rolkowy	RLB	1100-435/C	39kg	2100kg	1100mm	1025mm	1040mm	435mm	125-225mm	115-215mm
stół rolkowy	RLB-B	1100-435/C	51kg	2100kg	1100mm	1025mm	1040mm	435mm	625-725mm	115-215mm
stół rolkowy	RLB-BP	1100-435/C	74kg	2100kg	1100mm	1025mm	1040mm	435mm	1075-1175mm	115-215mm
stół rolkowy	RLB	1400-435/C	51kg	2600kg	1400mm	1315mm	1040mm	435mm	130-305mm	150-290mm
stół rolkowy	RLB-B	1400-435/C	66kg	2600kg	1400mm	1315mm	1040mm	435mm	730-1005mm	150-290mm
stół rolkowy	RLB-BP	1400-435/C	89kg	2600kg	1400mm	1315mm	1040mm	435mm	1280-1555mm	150-290mm
stół rolkowy	RLB	1400-535/C	54kg	3000kg	1400mm	1315mm	1240mm	535mm	130-305mm	150-290mm
stół rolkowy	RLB-B	1400-535/C	69kg	3000kg	1400mm	1315mm	1240mm	535mm	730-1005mm	150-290mm
stół rolkowy	RLB-BP	1400-535/C	95kg	3000kg	1400mm	1315mm	1240mm	535mm	1280-1555mm	150-290mm
stół rolkowy	RLB	900-235/L	28kg	500kg	900mm	825mm	510mm	235mm	145-175mm	130-165mm
stół rolkowy	RLB-B	900-235/L	40kg	500kg	900mm	825mm	550mm	235mm	545-575mm	130-165mm
stół rolkowy	RLB-BP	900-235/L	54kg	500kg	900mm	825mm	550mm	235mm	995-1025mm	130-165mm
stół rolkowy	RLB	900-335/L	32kg	700kg	900mm	825mm	710mm	335mm	145-175mm	130-165mm
stół rolkowy	RLB-B	900-335/L	44kg	700kg	900mm	825mm	750mm	335mm	545-575mm	130-165mm
stół rolkowy	RLB-BP	900-335/L	60kg	700kg	900mm	825mm	750mm	335mm	995-1025mm	130-165mm
stół rolkowy	RLB	1100-335/L	35kg	1500kg	1100mm	1025mm	710mm	335mm	195-230mm	180-215mm
stół rolkowy	RLB-B	1100-335/L	49kg	1500kg	1100mm	1025mm	750mm	335mm	695-730mm	180-215mm
stół rolkowy	RLB-BP	1100-335/L	66kg	1500kg	1100mm	1025mm	750mm	335mm	1145-1180mm	180-215mm
stół rolkowy	RLB	1100-435/L	39kg	1900kg	1100mm	1025mm	910mm	435mm	195-230mm	180-215mm
stół rolkowy	RLB-B	1100-435/L	54kg	1900kg	1100mm	1025mm	950mm	435mm	695-730mm	180-215mm
stół rolkowy	RLB-BP	1100-435/L	74kg	1900kg	1100mm	1025mm	950mm	435mm	1145-1180mm	180-215mm
stół rolkowy	RLB	1400-435/L	51kg	2400kg	1400mm	1315mm	910mm	435mm	245-280mm	230-275mm
stół rolkowy	RLB-B	1400-435/L	69kg	2400kg	1400mm	1315mm	950mm	435mm	845-880mm	230-275mm
stół rolkowy	RLB-BP	1400-435/L	81kg	2400kg	1400mm	1315mm	950mm	435mm	1295-1330mm	230-275mm
stół rolkowy	RLB	1400-535/L	54kg	2800kg	1400mm	1315mm	1110mm	535mm	245-280mm	230-275mm
stół rolkowy	RLB-B	1400-535/L	72kg	2800kg	1400mm	1315mm	1150mm	535mm	845-880mm	230-275mm
stół rolkowy	RLB-BP	1400-535/L	94kg	2800kg	1400mm	1315mm	1150mm	535mm	1295-1330mm	230-275mm
nakładka	P/RJ	700	~100kg	500kg	1150mm	625mm	550mm	235-335mm	1100mm	75-220mm
nakładka	P/RJ	900	~100kg	500kg	1350mm	825mm	550mm	235-335mm	1100mm	75-220mm
nakładka	P/RJ	1100	~100kg	500kg	1550mm	1025mm	550mm	235-335mm	1100mm	75-220mm
nakładka	N/RJ	1100	~80kg	1500kg	1100mm	1025mm	650mm	550mm	1150mm	160-360mm
nakładka	N/RJ	1400	~90kg	1500kg	1400mm	1325mm	650mm	550mm	1150mm	160-360mm
nakładka	N/RJ/NR	1400	~115kg	1500kg	1400mm	1125mm	900mm	750mm	1150mm	160-360mm
nakładka	WS/RJ	900	~260kg	500kg	1600mm	825mm	800mm	235-335mm	1950mm	75-1400mm
nakładka	WS/RJ	1100	~260kg	500kg	1600mm	1025mm	800mm	235-335mm	1950mm	75-1400mm
nakładka	P/WS/RJ	900	~130kg	500kg	1350mm	825mm	800mm	235-335mm	1100mm	75-800mm

